



EUROPA: ITALIEN

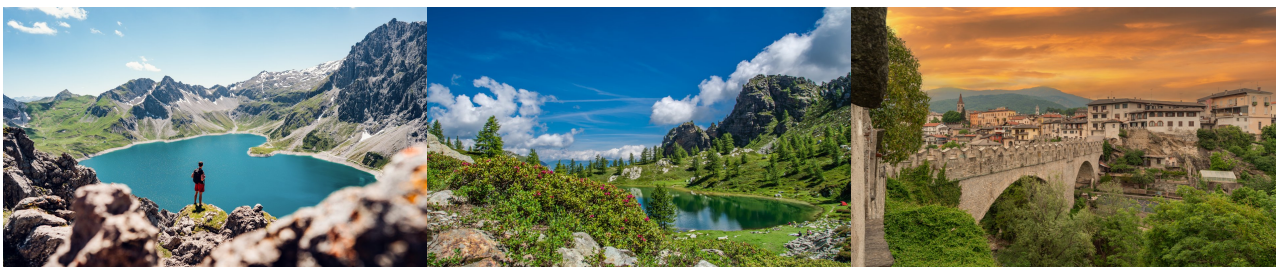
VAL MAIRA - ZWISCHEN SCHROFFEN GIPFELN UND ZARTEN BLÜTEN (SELFGUIDED)

- > Wanderungen: 3 x moderat (4 - 5 Std.), 3 x mittelschwer (6 - 7 Std.)
- > Auf alten Handelswegen das malerische Tal und seine alpine Umgebung erkunden
- > Den faszinierenden Mix aus italienischen und französischen Einflüssen spüren
- > Echte und unverfälschte Eindrücke der zurückgezogenen Region genießen
- > Romanische und gotische Kirchen und Kapellen besichtigen
- > Termin frei wählbar, tägliche Anreise möglich
- > Nach Rezepten der Nonnas zubereitete okzitanische Spezialitäten kosten

Wir schreiben das 21. Jahrhundert, ganz Italien ist vom Massentourismus besetzt. Ganz Italien? Nein, denn ein abgelegenes, tapferes Tal kurz vor der französischen Grenze hat sich den Charme aus längst vergangenen Jahrhunderten bewahrt. Wer Shoppingmeilen, Skipisten und Sternehotels sucht, ist hier falsch. Im Maira-Tal gehen Sie nicht nur auf eine Selfguided-Reise, sondern zugleich auf Zeitreise. Wilde Romantik, alpine Landschaften, verschlafene Dörfer, herzliche Gastfreundschaft und authentische Traditionen – die Uhren scheinen stehen geblieben zu sein, denn hier hat man sich auf den sanften und respektvollen Tourismus spezialisiert. Entdecken Sie die Wanderperle im Piemont auf eigene Faust und in Ihrem eigenen Tempo. Tag für Tag, Schritt für Schritt tauchen Sie tiefer ein in die Natur und Kultur. Im prächtigen Bergblütenmeer, auf einsamen Gipfeln, im gemütlichen Wirtshaus oder am klaren Bergsee - wo erleben Sie Ihren ganz persönlichen, unvergesslichen Urlaubsmoment?

Profil: Auf dieser Reise sind Sie Ihre eigene Reiseleitung. Die Reservierung von Unterkünften, den Gepäcktransport und, falls nötig, die Transfers zu den Wanderungen erledigen wir im Vorfeld der Reise für Sie. Die Tagesetappen und Übernachtungsorte sind festgelegt, aber Sie entscheiden, welche Sehenswürdigkeiten Sie besuchen, welche der vorgeschlagenen Wanderungen Sie unternehmen und wie Sie letztendlich den Tag gestalten. Herzstück der Touren ist das Roadbook/App in deutscher Sprache, das Ihnen neben detaillierten Wanderbeschreibungen mit Kartenausschnitten auch Restaurant- und Besichtigungstipps liefert. Der Fokus dieser Reise liegt auf der idyllischen und ursprünglichen alpinen Landschaft des Maira-Tals. Sie erkunden die atemberaubende Natur und spüren die Authentizität in beschaulichen und abgelegenen Bergdörfern. Die französischen Einflüsse verleihen dem Maira-Tal einen unverkennbaren Charakter. Auch Kenner des Piemonts haben hier die Gelegenheit, eine ganz neue Seite dieser

faszinierenden und noch weitgehend unbekannten Region zu entdecken. Anforderung: Voraussetzung für diese Reise sind Kondition, Ausdauer und Trittsicherheit für Wanderungen mit bis zu 8 Std. Gehzeit. Sie sollten Orientierungssinn, Flexibilität und etwas Abenteuergeist für die Wanderungen auf eigene Faust mitbringen. Sie laufen auf Bergpfaden, Wald- und Feldwegen und über weitläufige Wiesenflächen. Steinige und felsige Etappen wechseln sich mit befestigten Wegen ab. Kurze Strecken durch die Dörfer verlaufen auch auf asphaltierten Straßen. An mehreren Tagen können Sie zwischen einer kürzeren, leichteren und einer längeren, anstrengenderen Route wählen. Unterbringung: Sie übernachten in charmanten Landhäusern und Berghütten in ruhigen Dörfern. Oft sind Sie in historischen Gebäuden untergebracht, die aufwändig für die Beherbergung von Gästen renoviert wurden. Alle Zimmer sind gemütlich eingerichtet und verfügen über ein Badezimmer. Wir fragen Ihren Wunschtermin für Sie an. Die in der Tagesbeschreibung genannten Unterkünfte dienen als Beispiele; die endgültige Hotelliste erhalten Sie mit den Reiseunterlagen. Da die Kapazitäten in den Hütten begrenzt sind und kaum Ausweichmöglichkeiten bestehen, empfehlen wir eine frühzeitige Buchung. Verpflegung: Bei dieser Reise ist Vollpension inkludiert. Am Abend genießen Sie lokale Spezialitäten aus regionalen Produkten, die Ihre Gastgeber liebevoll nach alten Familienrezepten für Sie zubereiten. Für das Mittagessen wird Ihnen ein Picknick gepackt, bitte bringen Sie eine Picknickbox mit. Bei Lebensmittelunverträglichkeiten bitten wir Sie, sich selbst um entsprechendes Essen zu kümmern. Vegetarisches Essen ist nach Voranmeldung möglich, veganes Essen eventuell nach Rücksprache. Wir bitten um Verständnis! Anreise: Dieses Programm beginnt und endet in Prazzo. Die individuelle An- und Abreise ist im Reisepreis nicht eingeschlossen. Es bietet sich die Anreise mit der Bahn nach Cuneo an; von dort bestehen Busverbindungen nach Prazzo. Der Transfer von/zur Bushaltestelle in Prazzo ist inbegriffen. Bitte informieren Sie Ihre Unterkunft einige Stunden vorab über Ihre Ankunftszeit (die Telefonnummer erhalten Sie mit den Reiseunterlagen). Wenn Sie mit dem Flugzeug anreisen möchten, erstellen wir Ihnen gerne ein Flugangebot nach Turin. Auf Anfrage sind Transfers von Turin oder Cuneo nach Prazzo buchbar. Bitte geben Sie uns bei Buchung einen Hinweis, wenn Sie mit dem Auto direkt nach San Michele di Prazzo anreisen. Wichtige Hinweise: Wir bitten um Beachtung der Sicherheitshinweise: www.auswaertiges-amt.de oder Bürgerservice Tel.-Nr. +49 30 18172000.



REISEDETAILS

1. Reisetag: Individuelle Anreise nach Prazzo

Individuelle Anreise nach Prazzo. Von der Bushaltestelle werden Sie abgeholt und zu Ihrer ersten Unterkunft gebracht. Wenn noch Zeit bleibt, lohnt es sich, die kunstvoll verzierte Kirche des Ortes zu besichtigen. Ihre Gastgeber empfangen Sie herzlich und verwöhnen Sie mit lokalen Spezialitäten.

Fahrzeit: ca. 00:10 Std. | Fahrstrecke: ca. 5 km | Unterkunft: La Tano Di Grich oder ähnlich in San Michele di Prazzo | Verpflegung: A

2. Reisetag: Wanderung von Campiglione nach San Michele di Prazzo

Nach einem reichhaltigen Frühstück werden Sie in das kleine Dorf Campiglione gebracht. Dort brechen Sie zu Ihrer ersten Wanderung auf. Die aussichtsreiche Route bietet Ihnen atemberaubende Panoramablicke über die Gipfel und das Maira-Tal bis zum Monviso und stimmt Sie so auf die kommenden Tage ein.

Gehzeit: ca. 04:00-05:00 Std. | Gehstrecke: ca. 14 km | Fahrzeit: ca. 00:10 Std. | Fahrstrecke: ca. 5 km | Aufstieg: 780 m | Abstieg: 1100 m | Unterkunft: La Tano Di Grich oder ähnlich in San Michele di Prazzo | Verpflegung: F, M, A

3. Reisetag: Wanderung von San Michele di Prazzo nach Ponte Maira

Ihre heutige Wanderung ist herausfordernd, doch Sie werden immer wieder mit der malerischen Aussicht auf das Tal belohnt. Die Route führt Sie durch Wälder und über Wiesen und Sie genießen die Stille und Abgeschiedenheit. Nur einige vereinzelte Dörfer liegen auf Ihrem Weg, bis Sie Ihre Unterkunft in Ponte Maira erreichen.

Gehzeit: ca. 07:00-08:00 Std. | Gehstrecke: ca. 17 km | Aufstieg: 1050 m | Abstieg: 990 m | Unterkunft: Locanda Mistral oder ähnlich in Ponte Maira | Verpflegung: F, M, A

4. Reisetag: Rundwanderung auf dem Sentiero Frassati

Nach einem kurzen Transfer erreichen Sie Sorgente Maira. Hier starten Sie Ihre Rundwanderung auf dem Sentiero Frassati. Man sagt dem Weg nach, einer der schönsten im ganzen Maira-Tal zu sein - heute machen Sie sich Ihr eigenes Bild davon! Schattenspendende Lärchenwälder, glitzernde Bergseen und interessante Militärfestungen wechseln sich ab, bis sich ein spektakulärer Blick auf den Lago Apzoi bietet. Angekommen in Sorgente Maira werden Sie abgeholt und zurück zu Ihrer Unterkunft gebracht.

Gehzeit: ca. 06:00-07:00 Std. | Gehstrecke: ca. 13 km | Fahrzeit: ca. 00:19 Std. | Fahrstrecke: ca. 10 km | Aufstieg: 950 m | Abstieg: 930 m | Unterkunft: Locanda Mistral oder ähnlich in Ponte Maira | Verpflegung: F, M, A

5. Reisetag: Rundwanderung zum Colle Oserot

Heute morgen werden Sie in das kleine Dorf Viviere gebracht und brechen zu einer Rundwanderung zum Colle Oserot auf. Die abwechslungsreiche Route verläuft mal entlang mächtiger Kalksteinfelsen, mal über weitläufige Wiesen mit duftenden Bergblüten und gibt immer wieder den Ausblick auf das Tal frei. Es lohnt sich ein kurzer Abstecher zur Gardetta-Hütte, die auf dem gleichnamigen Plateau thront.

Wenn Sie heute eine größere Herausforderung suchen, empfehlen wir Ihnen eine Wanderung zu den malerischen Roburent-Seen. Eingebettet zwischen mächtigen Felsnadeln und grünen Weiden scheinen diese Seen fast auf den Berghängen zu schweben. Dieser spektakuläre Anblick entschädigt den anstrengenden Aufstieg! (15 km, + 1.260 Hm , - 1.129 Hm)

Gehzeit: ca. 05:00-06:00 Std. | Gehstrecke: ca. 13 km | Fahrzeit: ca. 00:15 Std. | Fahrstrecke: ca. 8 km | Aufstieg: 1000 m | Abstieg: 880 m | Unterkunft: Rifugio di Viviere oder ähnlich in Viviere | Verpflegung: F, M, A

6. Reisetag: Wanderung von Viviere zum Colle del Preit

Von Viviere aus steigen Sie auf den aussichtsreichen, historischen Pfaden des Gardetta-Passes zum Colle del Preit auf. Die Wege sind technisch einfach und so bleibt Ihnen genug Zeit, sich umzusehen und den Blick über die idyllische Landschaft und pittoresken Felsnadeln schweifen zu lassen. Anschließend bringt Sie Ihr Transferfahrer nach Marmora, wo Sie die beiden nächsten Nächte verbringen werden.

Gehzeit: ca. 04:00-05:00 Std. | Gehstrecke: ca. 10 km | Fahrzeit: ca. 00:10 Std. | Fahrstrecke: ca. 5 km | Aufstieg: 740 m | Abstieg: 360 m | Unterkunft: Albergo Diffuso Pensione Ceaglio oder ähnlich in Marmora | Verpflegung: F, M, A

7. Reisetag: Wanderung vom Colle d'Esischie nach Marmora

Nach dem Frühstück wartet Ihr Transfer, um Sie zum Startpunkt Ihrer Wanderung zu bringen. Vom Colle d'Esischie wandern Sie über den Alta Via di Marmora (Marmora-Höhenweg) zurück nach Marmora. Ihre letzte Route ist besonders malerisch und bietet Ihnen auf der gesamten Strecke eine fantastische Rundsicht. Sie blicken auf Karstquellen, imposante Kalksteingipfel, tiefblaue Bergseen und über blühende Wiesen. Sie überqueren mehrere Bergpässe und es lohnt sich noch ein kurzer Abstecher zum Punta Tempesta, um die Aussicht zu genießen, bevor Sie den Weg nach Marmora nehmen.

Gehzeit: ca. 06:00-07:00 Std. | Gehstrecke: ca. 14 km | Fahrzeit: ca. 00:30 Std. | Fahrstrecke: ca. 16 km | Aufstieg: 470 m | Abstieg: 1510 m | Unterkunft: Albergo Diffuso Pensione Ceaglio oder ähnlich in Marmora | Verpflegung: F, M, A

8. Reisetag: Transfer nach Prazzo und individuelle Heimreise

Heute verabschieden Sie sich von dieser Wanderperle im Piemont. Nach dem Frühstück werden Sie zur Bushaltestelle in Prazzo gebracht und treten die individuelle Heimreise an.

Fahrzeit: ca. 00:10 Std. | Fahrstrecke: ca. 6 km | Verpflegung: F

TERMINE UND PREISE			
von	bis	Plätze	Preis in €
28.07.2025	04.08.2025	X	1.429 €

Viele = ✓ Wenige = ! keine = X

LEISTUNGEN

- > ohne Reiseleitung
- > Übernachtung: 7 x in Gasthäusern und Berghütten
- > 7 x Frühstück, 6 x Mittagspicknick, 7 x Abendessen
- > Programm ab/bis Prazzo
- > Transfers/Fahrten lt. Programm
- > Gepäcktransport zwischen den Unterkünften
- > Detailliertes Roadbook in deutscher Sprache
- > Programm ab/bis Prazzo
- > Übernachtung: 7 x in Gasthäusern und Berghütten
- > 7 x Frühstück, 6 x Mittagspicknick, 7 x Abendessen
- > Transfers/Fahrten lt. Programm
- > Gepäcktransport zwischen den Unterkünften
- > Detailliertes Roadbook in deutscher Sprache

NICHT ENTHALTENE LEISTUNGEN

- > weitere Mahlzeiten und Getränke (ca. 100,- €)
- > Kurtaxe (1,50 € - 3,00 € pro Person und Nacht)
- > Trinkgelder
- > Individuelle Ausflüge und Besichtigungen
- > Reisekrankenschutz
- > Achtung: Bei den Selfguided-Touren ist kein Reisekrankenschutz im Reisepreis inkludiert, denn wir denken, dass Ihr Reiseschutz genauso individuell sein sollte wie Ihre Reiseplanung. Aber wir empfehlen Ihnen auch hier eine Absicherung bei unserem Partner und Spezialisten zum Thema Reiseversicherungen und senden Ihnen mit Ihrer Buchungsbestätigung einen Link, unter dem Sie Ihren passenden Reiseschutz auswählen können. Oder rufen Sie uns einfach an: wir beraten Sie gerne zum passenden Versicherungsschutz zu Ihrer Reise und buchen ihn für Sie ein.

TEILNEHMER/INNEN

Mindestanzahl von Personen: 1

Maximalanzahl von Personen: 6

ZAHLUNGSMODALITÄTEN

- > Höhe der Anzahlung in Prozent des Reisepreises: 20%
- > Fälligkeit der Restzahlung: 21 Tage vor Reisebeginn
- > Sofern bei der Reise eine Mindestteilnehmerzahl ausgeschrieben ist, ist bei Nichterreichen der Mindestteilnehmerzahl ein Rücktritt vom Reisevertrag seitens des Veranstalters bis spätestens 0 vor Reisebeginn möglich.
- > Bei kurzfristigen Buchungen (weniger als 28 Tage vor Reisebeginn) ist der Reisepreis, sofern keine Absage nach AGB Ziffer 5.1. mehr erfolgen kann, bei Übergabe der Reiseunterlagen sofort fällig.

WEITERE INFOS

Einreise & Gesundheit

- > 3-3

Generelle Hinweise

>

Wir schreiben das 21. Jahrhundert, ganz Italien ist vom Massentourismus besetzt. Ganz Italien? Nein, denn ein abgelegenes, tapferes Tal kurz vor der französischen Grenze hat sich den Charme aus längst vergangenen Jahrhunderten bewahrt. Wer Shoppingmeilen, Skipisten und Sternehotels sucht, ist hier falsch. Im Maira-Tal gehen Sie nicht nur auf eine Selfguided-Reise, sondern zugleich auf Zeitreise. Wilde Romantik, alpine Landschaften, verschlafene Dörfer, herzliche Gastfreundschaft und authentische Traditionen – die Uhren scheinen stehen geblieben zu sein, denn hier hat man sich auf den sanften und respektvollen Tourismus spezialisiert. Entdecken Sie die Wanderperle im Piemont auf eigene Faust und in Ihrem eigenen Tempo. Tag für Tag, Schritt für Schritt tauchen Sie tiefer ein in die Natur und Kultur. Im prächtigen Bergblütenmeer, auf einsamen Gipfeln, im gemütlichen Wirtshaus oder am klaren Bergsee - wo erleben Sie Ihren ganz persönlichen, unvergesslichen Urlaubsmoment?

Alle Fragen zur Ausschreibung beantwortet Ihnen der jeweilige Veranstalter unter den oben aufgeführten Kontaktdaten, der für die Angaben und Informationen zur Reise verantwortlich ist.