

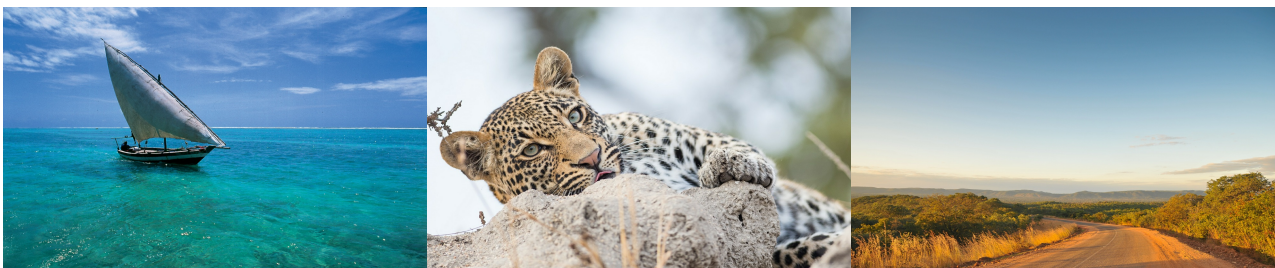


## AFRIKA: MOSAMBIK

## AUF DEN SPUREN DER HANDELSROUTE

- > Besuch der Viktoriafälle
- > Kanufahrten auf dem Sambesi
- > Pirschfahrten und Buschwanderungen im South Luangwa
- > Dhow Ausflug in Mosambik
- > Schnorcheln und Korallenriffe
- > Besuch des Krüger Nationalparks
- > Panoramaroute Südafrika

Diese sehr beliebte Rundreise durch 3 Länder, ermöglicht einen Einblick in die schönsten Ecken des südöstlichen Afrikas. Angefangen bei den Viktoriafällen in Livingstone, über die ursprüngliche Wildnis Sambias im South Luangwa geht es zu am Malawi See, dem „Lake of Stars“. Es folgen dann Traumstränden an der mosambikanischen Küste. Den Abschluss der Reise bildet der bekannteste der südlichen Nationalparks, der Krüger Park in Südafrika. Diese reichhaltige Bandbreite ermöglicht ein Kennenlernen von Wildnis, Kultur und traumhaften Landschaften mit Buschwanderung, Kanufahrten, Besuch von Märkten, Städten und spannende Grenzübertritte.



## REISEDETAILS

## **1. - 2. Tag: Ankunft Sambia**

Die Reisegruppe kommt in Livingstone (Sambia) zusammen, von wo aus die Reise um 14.00 Uhr startet. Wir nehmen uns hier zwei Tage Zeit, um die Victoria-Fälle zu erkunden, eines der größten Naturwunder der Welt, dessen Wassermassen spektakulär in die Sambesi-Schlucht stürzen. Abenteuerlich wird es beim Wildwasser-Rafting oder beim Bungee-Sprung aus 111 Metern Höhe von der Victoria Bridge (auf eigene Kosten).

## **3. Tag: Kafue River**

Eine lange Fahrt führt uns heute durch die hügelige Landschaft des südlichen Sambia mit dichten Miombo Wäldern bis wir den Kafue Fluss erreichen, wo wir die Nacht über campen.

## **4. - 5. Tag: Lower Zambezi**

Wir fahren hinunter in das Tal ins Gebiet des Lower Zambezi. Hier machen wir eine gemütliche Kanu Fahrt vorbei an einer faszinierenden Landschaft. Vom Fluss aus betrachten Sie Elefanten und zahlreiche Vögel. Wir campen „wild“ auf einer Insel und setzen die Kanu Safari am nächsten Tag fort. Am Endpunkt werden wir von einem Motorboot abgeholt, das uns zu unserem Ausgangscamp zurückbringt. Ein einmaliges Abenteuer!

## **6. Tag: Lusaka**

Weiter geht es nach Lusaka, der Hauptstadt Sambias. Hier frischen wir auf Märkten und in Geschäften unsere Vorräte auf. Dann folgen wir der Great East Road nach Osten bis zum Sonnenuntergang.

## **7. - 9. Tag: South Luangwa**

Wir setzen unseren Weg fort in das Tal des Luangwa River. Der South Luangwa National Park ist wild und abgelegen. Er besitzt eine große Artenfülle und gilt als eine der schönsten Rückzugsgebiete für Tiere in ganz Afrika. Flusspferde, Elefanten, Krokodile, Elefanten, Löwen und Leoparden zählen zu seiner Einwohnerschaft. Wir campen am Ufer des Luangwa River und erkunden das Areal im Rahmen von 2 Buschwanderungen und 2 nächtlichen Pirschfahrten im offenen Allrad-Fahrzeug, um so die nachtaktiven Tiere zu beobachten.

## **10. - 11. Tag: Malawi See**

Malawi gilt als das "Warme Herz von Afrika". Hier in der Hauptstadt Lilongwe frischen für unsere Vorräte auf den lokalen Märkten auf, bevor es weiter geht zum Strand des Malawi See, wo wir unser Camp aufschlagen.

## **12. - 13. Tag: Mosambik**

Weiter geht es in Richtung Süden bis wir Mosambik erreichen und die Grenze bei Zobue passieren. Wir fahren durch die Tete Provinz und campen unterwegs in dieser einsamen Gegend im südlichen Mosambik. Camping (einfacher Standard!)

#### **14. - 15. Tag: Bazaruto Inseln**

Nachdem wir den Indischen Ozean erreicht haben, geht es weiter nach Süden bis Vilankulos. Wir gönnen uns einen vollen Tag für die Erkundung der Insel Magaruque, auf einer Dhow, dem traditionellen und durchaus hochseetauglichen Segelboot der afrikanischen Ostküste. Ein wunderschöner blauer Ozean, ausgedehnte weiße Strände und hervorragende Meeresfrüchte sind der Lohn für die lange Fahrt.

#### **16. - 17. Tag: Inhambane**

In Inhambane sind arabische Einflüsse noch immer unverkennbar. Sie gehen zurück auf die Zeiten, als diese noch regen Handel mit Sklaven, Elfenbein, Gold und Gewürzen trieben. Wir schauen uns in Inhambane um und besichtigen die über 200 Jahre alte Kathedrale bevor wir weiter nach Praia de Barra zu unseren Casitas fahren, in denen wir direkt am Strand und von Palmen umgeben übernachten. Schiffstouren mit einem Dhau, einem traditionellen Holzsegelboot arabischer Bauart oder Tauchen zwischen paradiesischen Korallenriffen sind möglich (auf eigene Rechnung).

#### **18.Tag: Chizavane**

Sie fahren entlang der Küste nach Süden. Die Lodge liegt an den Küstendünen und bietet einen herrlichen Blick auf den umliegenden natürlichen Busch und dem weitläufigen Strand. Bei Ebbe liegt ein langes felsiges Riff parallel zum Strand, wodurch ein flacher, ruhiger Pool entsteht, der ideal zum Schnorcheln und Schwimmen geeignet ist. In Ihrer letzten Nacht am Strand genießen Sie einen Fisch Braai (BBQ) im Lodge-Restaurant, mit unvergesslichem Blick auf den Indischen Ozean.

#### **19. - 20. Tag: Krüger Nationalpark**

Das berühmteste Naturreservat Südafrikas, der Krüger National Park, darf sich rühmen die weltweit größte Artenvielfalt zu besitzen. Sage und schreibe 16 verschiedene Ökosysteme ermöglichen uns unbeschreibliche Fotoaufnahmen von Wildtieren und unberührter Natur auf ausgedehnten Pirschfahrten. Richten Sie Ihre Kameras auf die Big 5, auf Löwe, Leopard, Elefant, Nashorn und Büffel sowie viele andere Tiere. Von der Zivilisation zum Glück vergessen, ist das noch die echte Wildnis Afrikas!

#### **21. - 22. Tag: Mpumalanga/Johannesburg**

Vorbei an der Panorama Route mit Blick auf u.a. God`s Window, The Three Sisters, geht es zurück nach Johannesburg. Eine Übernachtung erfolgt in Graskop. Ankunft in Johannesburg an Tag 22 gegen 17:00

#### **HINWEIS:**

Bei Anfrage erhalten Sie Ihren persönlichen Reiseablauf mit Datumsangaben.

von	bis	Plätze	Preis in €
27.06.2015*	18.07.2015	X	2.095 €
deutschsprachige Reiseleitung			
02.07.2015	23.07.2015	X	2.345 €
18.07.2015*	08.08.2015	X	2.095 €
deutschsprachige Reiseleitung			
26.09.2015*	17.10.2015	X	2.095 €
deutschsprachige Reiseleitung			
24.10.2015*	14.11.2015	X	2.095 €
deutschsprachige Reiseleitung			
12.03.2016	02.04.2016	X	2.345 €
07.05.2016	28.05.2016	X	2.345 €
garantierte Durchführung, englische Reiseleitung			
25.06.2016	16.07.2016	X	2.345 €
garantierte Durchführung			
16.07.2016	06.08.2016	X	2.345 €
garantierte Durchführung			
24.09.2016	15.10.2016	X	2.345 €
22.10.2016	12.11.2016	X	2.345 €
garantierte Durchführung			
11.03.2017	01.04.2017	X	2.220 €
24.06.2017	15.07.2017	X	2.220 €
15.07.2017	05.08.2017	X	2.220 €
23.09.2017	14.10.2017	X	2.220 €
mit deutschsprachiger Reiseleitung			
21.10.2017	11.11.2017	X	2.220 €
mit deutschsprachiger Reiseleitung			
23.06.2018	14.07.2018	X	2.390 €
mit deutschsprachiger Reiseleitung			
14.07.2018	04.08.2018	X	2.390 €
mit deutschsprachiger Reiseleitung			
22.09.2018	13.10.2018	X	2.390 €
mit deutschsprachiger Reiseleitung			
20.10.2018	10.11.2018	X	2.390 €
mit deutschsprachiger Reiseleitung			
23.03.2019	13.04.2019	X	2.390 €

mit deutschsprachiger Reiseleitung			
22.06.2019	13.07.2019	X	2.390 €
mit deutschsprachiger Reiseleitung			
13.07.2019	03.08.2019	X	2.390 €
mit deutschsprachiger Reiseleitung			
21.09.2019	12.10.2019	X	2.390 €
mit deutschsprachiger Reiseleitung			
19.10.2019	09.11.2019	X	2.390 €
mit deutschsprachiger Reiseleitung			
11.07.2020	01.08.2020	X	2.490 €
garantierte Durchführung, mit deutschsprachiger Reiseleitung			
19.09.2020	10.10.2020	X	2.490 €
mit deutschsprachiger Reiseleitung			
17.10.2020	07.11.2020	X	2.490 €
garantierte Durchführung, mit deutschsprachiger Reiseleitung			
10.07.2021	31.07.2021	X	2.490 €
+ 400 USD vor Ort, garantierte Durchführung, mit deutschsprachiger Reiseleitung			
04.09.2021	25.09.2021	X	2.490 €
+ 400 USD vor Ort, mit deutschsprachiger Reiseleitung			
02.10.2021	23.10.2021	X	2.490 €
+ 400 USD vor Ort, garantierte Durchführung, mit deutschsprachiger Reiseleitung			
09.07.2022	30.07.2022	X	2.490 €
+ 400 USD vor Ort, garantierte Durchführung, mit deutschsprachiger Reiseleitung			
03.09.2022	24.09.2022	X	2.490 €
+ 400 USD vor Ort, mit deutschsprachiger Reiseleitung			
01.10.2022	22.10.2022	X	2.490 €
+ 400 USD vor Ort, garantierte Durchführung, mit deutschsprachiger Reiseleitung			
08.07.2023	29.07.2023	X	2.690 €
+ 400 USD vor Ort, garantierte Durchführung, mit deutschsprachiger Reiseleitung			
02.09.2023	23.09.2023	X	2.690 €
+ 400 USD vor Ort, mit deutschsprachiger Reiseleitung			
30.09.2023	21.10.2023	X	2.690 €
+ 400 USD vor Ort, garantierte Durchführung, mit deutschsprachiger Reiseleitung			
23.03.2024	03.04.2024	X	2.790 €
garantierte Durchführung; Englischsprachig!			

06.07.2024	17.07.2024	X	2.905 €
garantierte Durchführung			
31.08.2024	21.09.2024	X	2.905 €
14.09.2024	25.10.2024	X	2.905 €
garantierte Durchführung; Englischsprachig!			
28.09.2024	09.10.2024	!	2.905 €
garantierte Durchführung			
05.07.2025	26.07.2025	✓	2.990 €
+ 400 USD vor Ort			
30.08.2025	20.09.2025	✓	2.990 €
+ 400 USD vor Ort			
27.09.2025	18.10.2025	✓	2.990 €
+400 USD vor Ort			

\* =

Viele = ✓ Wenige = ! keine = X

## LEISTUNGEN

- > Übernachtungen wie angegeben
- > Eintrittsgelder und Gebühren
- > Benutzung der kompletten Camping-Ausrüstung (ausgenommen Schlafsäcke und Kissen)
- > Transport im Minibus / Safari-Truck & 4WD
- > Mahlzeiten wie im Programm
- > Englisch od. Deutsch sprechender Guide
- > Kanufahren auf dem Sambesi
- > Pirschfahrten und Buschwanderungen im South Luangwa
- > Dhow Tagesausflug in Mosambik

## ZUSATZLEISTUNGEN

- > EZ Zuschlag 2024 (375 €)
- > EZ Zuschlag 2025 (385 €)

## NICHT ENTHALTENE LEISTUNGEN

- > Langstreckenflug (Anreise)\*
- > Visagebühren
- > Reiseversicherungen (Storno, Abbruch, Unfall, Auslandskrankenschutz)\*
- > Nicht genannte Mahlzeiten
- > Flughafentransfer in Livingstone\*
- > Optionale Aktivitäten
- > Getränke
- > persönliche Ausgaben wie Wäsche, Telefon, Souvenirs etc.
- > Trinkgeld
- > \*gerne sind wir bei der Suche nach passenden Flügen und Transfers behilflich. Der Abschluss entsprechender Reiseversicherungen wird dringend empfohlen.

## TEILNEHMER/INNEN

Mindestanzahl von Personen: 4

Maximalanzahl von Personen: 12

## ATMOSFAIR



**NEUE ENERGIE FÜR NEPAL: Danke, dass Sie helfen das Klima zu schützen!** Beim Hin- und Rückflug für eine Person nach Mosambik entstehen klimarelevante Emissionen in Höhe von **4939 kg**. In Ihrem Reisepreis ist die Kompensation dieser Emissionen bereits inkludiert. Mit diesem Beitrag unterstützen Sie unser engagiertes Klimaschutzprojekt **NEUE ENERGIE FÜR NEPAL** und tragen so zur Entlastung unseres Klimas aktiv bei.

## ZAHLUNGSMODALITÄTEN

- > Höhe der Anzahlung in Prozent des Reisepreises: 20%
- > Fälligkeit der Restzahlung: 30 Tage vor Reisebeginn
- > Sofern bei der Reise eine Mindestteilnehmerzahl ausgeschrieben ist, ist bei Nichterreichen der Mindestteilnehmerzahl ein Rücktritt vom Reisevertrag seitens des Veranstalters bis spätestens 30 vor Reisebeginn möglich.
- > Bei Privatreisen kann gegebenenfalls eine andere Zahlungsmodalität anfallen, sofern dies vom Leistungsträger im Urlaubsland gefordert wird.

## WEITERE INFOS

### Programmhinweise

- > Übernachtet wird auf Camping-Plätzen in den Nationalparks. Im Allgemeinen sind diese sehr gut ausgestattet, teilweise können sie aber auch sehr einfach sein. Die meisten Einrichtungen besitzen warme Duschen, Restaurants, Waschgelegenheiten und Telefone.
- > Es besteht die Möglichkeit die Tour zu verkürzen und sie bereits an Tag 12 in Lilongwe/Malawi zu beenden.
- > Vor Ort muss noch eine lokale Gebühr von 400 USD entrichtet werden!
- > Termine mit Englisch sprechender Reiseleitung auf Anfrage.
- > Sollten Sie eine andere Staatsbürgerschaft als die Deutsche besitzen, so teilen Sie uns bitte bei Ihrer Anfrage oder Buchung Ihre Nationalität mit, so dass wir Sie über die entsprechenden Einreisebestimmungen informieren können.

### **Einreise & Gesundheit**

- > Für die Einreise Malawi, Sambia & Mosambik ist je nach Staatsangehörigkeit ein Visum notwendig.
- > Für Teilnehmer über 65 benötigen wir eine kurze ärztliche Bescheinigung, dass der/diejenige fit genug für diese Art von Abenteuerurlaub ist.
- > Sie sollten in jedem Fall den Standardreiseschutz haben (u.a. Tetanus, Polio, Hepatitis). Zudem empfehlen wir grundsätzlich für Reisen in die Tropen und Subtropen die Tollwut Schutzimpfung. Auch zu einer Malaria Prophylaxe wird geraten.

### **Klima**

Sambias Regenzeit fällt in die Monate November bis März. Der kälteste Monat ist der Juli. Trocken und heiß sind die Monate August, September mit Höchstwerten im Oktober. Malawi ist das ganze Jahr hindurch feucht-tropisch und warm. Von Mai bis Juli ist es hingegen kühler und trockener, während die Monate November bis April warm und regnerisch sind. Die Küstenregionen Mosambiks sind tropisch geprägt und damit das ganze Jahr über feucht und heiß. Von Januar bis April ist Regenzeit mit schweren Regenfällen.

### **Generelle Hinweise**

- > Da die Reise an Tag 1 sehr früh beginnt, wird eine Übernachtung nach Ankunft in Johannesburg vorgeschlagen.
- > Es besteht die Möglichkeit die Tour zu verkürzen und sie bereits an Tag 12 in Lilongwe/Malawi zu beenden.
- > Vor Ort muss noch eine lokale Gebühr von 400 USD (bei 12 Tagen 300 US\$) entrichtet werden!

Alle Fragen zur Ausschreibung beantwortet Ihnen der jeweilige Veranstalter unter den oben aufgeführten Kontaktdaten, der für die Angaben und Informationen zur Reise verantwortlich ist.