

ANTARKTIS: ANTARKTIS

## ANTARKTISCHE HALBINSEL UND ÜBER DEN POLARKREIS HINAUS - ENTDECKUNG DES TIEFEN SÜDENS

- > Start ist in Ushuaia in Argentinien, der südlichsten Stadt der Welt
- > Durchquerung der Drake Passage
- > unvergleichliche Landschaften
- > Überquerung des Südpolarkreises
- > Ausflüge mit dem Zodiac in entlegene Buchten
- > Durchfahren unzähliger Eisschollen des Crystal-Sound
- > Bei guten Eisverhältnissen: Fahrt durch den "Gullet"
- > Optional: Polartauchen (auf Anfrage)

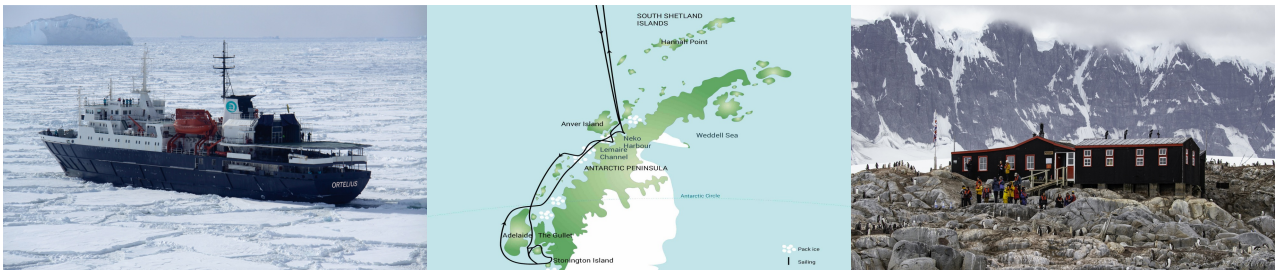
13 Tage (12 Nächte) Antarktis-Expedition in den tiefen Süden ab/bis Ushuaia mit Drake Passage, Antarktischer Halbinsel und Überquerung des Polarkreises

Eine Expeditions-Kreuzfahrt zur Antarktischen Halbinsel wird die beste Entscheidung Ihres Lebens sein. Die Fjorde und Buchten um die Antarktische Halbinsel sind so einzigartig wie kaum eine andere Region der Welt. Jeden Tag gibt es Neues zu entdecken: verlassene Walfangstationen, Forschungsstationen, Gletscher, schneebedeckte Berge, Wale, Pinguine und Robben. Und dazu die Mitternachtssonne, welche diese traumhaften Landschaften und Eindrücke bis zu 24 Stunden in den schönsten Farbtönen erscheinen lässt.

Diese Reise entlang der Antarktischen Halbinsel führt durch Gewässer, in denen sich Zwerg-, Buckel- und Finnwale tummeln. Neben der Walbeobachtung erleben Sie auch eine einzigartige Vogelwelt mit Albatrossen, Kapsturmvögeln, Schwalben oder Antarktissturmvögeln. Diese Schiffsexpedition bietet zudem an mehreren Stellen die Möglichkeit für Aktivitäten wie z.B. Polartauchen (gegen Aufpreis) in den von Eisbergen übersäten Gewässern.

Bei Anlandungen mit dem Zodiac haben Sie die ideale Aussicht auf die umgebenden Schneeberge und die Möglichkeit, den Weißen Kontinent bei einer Wanderung hautnah zu erleben. Mögliche Orte für Anlandungen sind Livingston Island mit Esels- und Zügelpinguinen; Deception Island mit Vulkan, verlassener Walfangstation und heißen Quellen; Neko Harbour mit seiner epischen Landschaft aus riesigen Gletschern und endlosen Schneeflächen; Paradise Bay - der Name ist

Programm; Detaille Island mit einer verlassenen britischen Forschungsstation; oder die Melchior Islands.



## REISEDETAILS

### 1. Reisetag: Das Ende der Welt, Beginn einer Reise

Ihre Reise beginnt dort, wo die Welt endet, nämlich in Ushuaia (Argentinien) – auch bekannt als die südlichste Stadt des Planeten. Sie befindet sich an der äußersten Südspitze Südamerikas. Am Nachmittag beginnen Sie Ihre Reise an diesem kleinen Ort auf Feuerland, das seinerseits als das “Ende der Welt” bezeichnet wird und segeln für den Rest des Abends durch den malerischen, von Bergen gesäumten Beagle-Kanal.

### 2. - 3. Reisetag: Der Weg der Polarforscher

Während der nächsten zwei Tage in der Drake Passage, bekommen Sie einen Einblick in das Leben aus der Perspektive der Polarforscher, die diesen Regionen zuerst trotzten: kühle Salzbrisen, rauschende Meere, vielleicht sogar ein Finnwal, der zwischen den Wellen auftaucht.

Nachdem Sie die Antarktische Konvergenz, welche die natürliche Grenze der Antarktis darstellt, passiert haben, befinden Sie sich in der zirkum-antarktischen Auftriebszone. Diese entsteht, wenn nordwärts fließendes kaltes Wasser mit wärmeren subantarktischen Wassermassen kollidiert.

Nicht nur das marine Leben sondern auch die Vogelwelt verändern sich dadurch. Wanderalbatrosse, Graukopf Albatrosse, Schwarzbrauenalbatrosse, Rußalbatrosse, Kapsturmvögel, südliche Eissturmvögel, Buntfuß-Sturmschwalben, Blausturmvögel und Antarktissturmvögel sind nur einige der Vögel, die Sie sehen können.

### 4. - 5. Reisetag: Einblicke in den Spätsommer

Möglichkeiten für Aktivitäten entlang der Antarktische Halbinsel gibt es viele und diese sind im Spätsommer nicht weniger spannend. In dieser Region sind viele Buckelwale aktiv, die hier Unmengen von Krill fressen bevor sie weiter nach Norden ziehen. Die Pinguin-Küken sind schon flügge und treiben sich an den Stränden herum, wo Seeleoparden auf ihre Chance warten sich einen dieser zu greifen.

Orte für Aktivitäten können folgende sein:

Livingston-Insel – Hier finden Sie eine Vielzahl von Esels- und Zügelpinguinen bei Hannah-Point, sowie südliche Riesensturmvögel und See-Elefanten, die sich am Strand ausruhen.

Deception-Insel – Eigentlich ein subduzierter Krater, hat diese Insel eine Öffnung zum Meer und schafft somit einen natürlichen Hafen für Schiffe. Eine verlassene Walfangstation und mehrere Vogelarten wie Kapsturmvögel, Dominikanermöwen, Braune und Südpolar-Skuas und Antarktische Seeschwalben können hier gesehen werden. Buntfuß-Sturmschwalben und Schwarzbauch- Meerläufer nisten in den Ruinen der Walfangstation in Whalers-Bay.

Cuverville Insel – Die kleine Felseninsel liegt zwischen den Bergen der Antarktischen Halbinsel und Rongé-Insel. Hier befinden sich eine große Eselspinguinkolonie sowie einige Brutpaare von Braunen Skuas.

Neko Harbour – Eine epische Landschaft, bestehend aus riesigen Gletschern und endlosem, von Wind geformten Schneeflächen. Bei einem Ausfluges mit dem Zodiac haben Sie die beste Perspektive auf die umgebenen Berggipfel. Hier haben Sie auch die Möglichkeit den Antarktischen Kontinent zu betreten.

Paradise-Bay – Während einer Zodiacfahrt in dieser weitläufigen, von Eis übersäten Bucht, bestehen gute Chancen Buckel- und Zwergwale zu sehen.

Pléneau- & Petermann-Inseln – Sollten es die Eisbedingungen erlauben, können wir den Lemaire-Channel durchfahren und uns auf die Suche nach Adélie-Pinguinen und Blauaugenscharben begeben. Es gibt auch gute Chancen, dass wir hier Buckel- und Zwergwale sowie Seeleoparden zu Gesicht bekommen

Crystal-Sound – Die Reise führt Sie weiter nach Süden, vorbei an den Argentine-Inseln zu einer mit Eis übersäten Wasserfläche. Sie befinden sich in der Nähe des Polarkreises, welchen Sie am Morgen überqueren werden.

Detaille-Insel – Sie können hier in der Nähe einer verlassenen britischen Forschungsstation landen. Im Gebiet befinden sich hohen Berge und imposante Gletscher.

Fish-Inseln – Weiter nördlich treffen wir auf eine der südlichsten Adeliepinguin- und Blauaugenscharben-Kolonien der Antarktischen Halbinsel.

Melchior Inseln – Eine wunderschöne Landschaft mit vielen Eisbergen und ausgezeichneten Möglichkeiten zum Kajakfahren und Tauchen. Seeleoparden, Krabbenfresser und Wale sind hier häufig anzutreffen.

Die Bedingungen in der Drake-Passage bestimmen die genaue Abfahrtszeit.

### **11. - 12. Tag: Vertrautes Meer, vertraute Freunde**

Ihre Rückreise ist alles andere als einsam. Während Sie die Drake Passage überqueren, werden Sie wieder von einer Vielzahl von Seevögeln begrüßt, die an die Passage in Richtung Süden erinnern. Aber diesmal scheint diese etwas vertrauter zu sein.

### **13. Tag: Hin und wieder zurück**

Jedes Abenteuer – egal wie groß – muss irgendwann zu Ende gehen. Jetzt ist es Zeit in Ushuaia von Bord zu gehen – aber mit Erinnerungen, die Sie überall dorthin begleiten werden, wo Ihr nächstes Abenteuer liegt.

TERMINE UND PREISE			
von	bis	Plätze	Preis in €
06.03.2027	18.03.2027	!	10.350 €
MS Ortelius: Vierbett-Kabine mit Bullauge			
06.03.2027	18.03.2027	X	12.750 €
MS Ortelius: Dreibett-Kabine mit Bullauge			
06.03.2027	18.03.2027	✓	12.750 €
MS Ortelius: Zweibett-Kabine mit Bullauge			
06.03.2027	18.03.2027	✓	13.250 €
MS Ortelius: Zweibett-Kabine mit Fenster			
06.03.2027	18.03.2027	!	14.600 €
MS Ortelius: Zweibett-Deluxe			
06.03.2027	18.03.2027	✓	15.400 €
MS Ortelius: Zweibett-Superior			
08.03.2028	20.03.2028	X	9.950 €
MS Plancius: Vierbettkabine mit Bullauge			
08.03.2028	20.03.2028	X	11.150 €
MS Plancius: Dreibettkabine mit Bullauge			
08.03.2028	20.03.2028	✓	12.200 €
MS Plancius: Zweibettkabine mit Bullauge			
08.03.2028	20.03.2028	✓	12.750 €
MS Plancius: Zweibettkabine mit Fenster			
08.03.2028	20.03.2028	✓	14.200 €
MS Plancius: Doppel Deluxe			
08.03.2028	20.03.2028	✓	14.800 €
MS Plancius: Superior			

Viele = ✓ Wenige = ! keine = X

## LEISTUNGEN

- > Schiffsreise und Übernachtungen an Bord des gebuchten Schiffes gemäß der publizierten Reiseroute
- > Alle Mahlzeiten einschließlich Snacks, Kaffee und Tee während der gesamten Reise an Bord des Schiffes
- > Alle Landausflüge und Aktivitäten während der gesamten Reise inkl. Zodiac-Exkursionen
- > Fachkundige Vorträge und Führung eines internationalen Expeditionsteams an Bord und an Land
- > Nutzung von Gummistiefel und Schneeschuhen
- > Gepäcktransfer zum Schiff am Tag der Abreise in Ushuaia
- > Sammeltransfer am Tag der Ausschiffung vom Hafen bis Flughafen Ushuaia (direkt nach der Ausschiffung)
- > Alle sonstigen Steuern und Hafengebühren rundum das Schiffsprogramm
- > Umfangreiche Reiseunterlagen (Boarding Pass, Reiseinformationen)

## NICHTENTHALTENE LEISTUNGEN

- > Flüge, egal ob Linien- oder Charterflüge
- > Landarrangements vor und nach der Schiffsreise (z.B. Hotelübernachtungen an Land)
- > Transfers zum / vom Schiff außerhalb der dargestellten inkludierten Leistungen.
- > Pass- und Visakosten
- > Ein- und Abreisesteuern
- > Mahlzeiten an Land
- > Reisegepäck, Annullierung und persönliche Versicherung (wird dringend empfohlen)
- > Übergepäckgebühren und alle Serviceleistungen an Bord wie Wäscherei, Bar, Getränkekosten und Telekommunikationskosten
- > Trinkgeld am Ende der Reisen für das Service-Personal an Bord (Richtlinien auf Anfrage)
- > Wichtig:

## TEILNEHMER/INNEN

Mindestanzahl von Personen: 90

Maximalanzahl von Personen: 108

## ZAHLUNGSMODALITÄTEN

- > Höhe der Anzahlung in Prozent des Reisepreises: 25%
- > Fälligkeit der Restzahlung: 30 Tage vor Reisebeginn
- > Sofern bei der Reise eine Mindestteilnehmerzahl ausgeschrieben ist, ist bei Nichterreichen der Mindestteilnehmerzahl ein Rücktritt vom Reisevertrag seitens des Veranstalters bis spätestens 720 vor Reisebeginn möglich.
- > Die Anzahlungshöhe sowie das Restzahlungsziel können je nach Reise abweichen. Abweichende Zahlungsbedingungen sind bei der Reise angegeben.

## WEITERE INFOS

### **Programmhinweise**

- > - An- und Abreise: Wir bieten unterschiedliche individuelle Anreisepakete inklusive Flüge, Hotels in Buenos Aires und in Ushuaia sowie der Transfers und Aktivitäten an. Auch Vor- und Nachprogramme in Argentinien, Chile und Uruguay zur Verlängerung Ihrer Reise schlagen wir gern vor.
- > - Einzelreisende aufgepasst: Wenn keine Einzelkabine gewünscht wird, ist die Unterbringung an Bord in geteilten Kabinen möglich. Die Unterbringung erfolgt in diesem Fall mit anderen Reisenden des gleichen Geschlechts und evtl. anderer Nationalität. Es fallen dabei keine Einzelkabinenzuschläge an.
- > - Einreisebestimmungen: Für deutsche Staatsbürger reicht ein Reisepass (der über die Rückreise hinaus noch 6 Monate gültig ist) für die Einreise nach Argentinien.
- > - ZUR BEACHTUNG: Die hier beschriebenen Tagesprogramme dienen nur zu Ihrer Orientierung. Das Reiseprogramm kann durch den Einfluss lokaler Eis- und Wetterverhältnisse beträchtlich variieren, aber auch, um auf aktuelle Gegebenheiten bezüglich Tierbeobachtung reagieren zu können. Der Expeditionsleiter an Bord bestimmt die endgültige Reiseroute. In Reiserouten können Orte genannt werden, für deren Landung eine Genehmigung erforderlich ist, die von den zuständigen nationalen Behörden erteilt werden muss. Eine solche Genehmigung ist vor der Veröffentlichung dieser Routen nicht gewährt. Flexibilität ist von größter Bedeutung auf Schiffsreisen mit Expeditionscharakter.

Alle Fragen zur Ausschreibung beantwortet Ihnen der jeweilige Veranstalter unter den oben aufgeführten Kontaktdaten, der für die Angaben und Informationen zur Reise verantwortlich ist.