

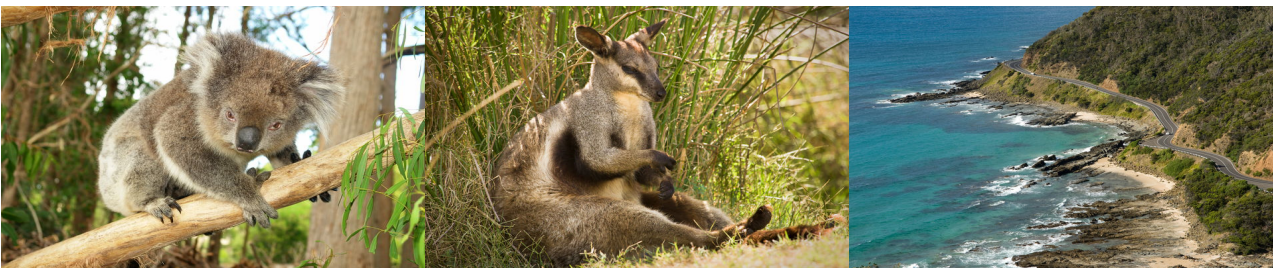


OZEANIEN: AUSTRALIEN

KOMFORT & NATUR PUR

- > Küstenstädte: Sydney & Melbourne
- > Great Ocean Road mit den berühmten 12 Aposteln
- > Naturparadies Phillip Island
- > Die Natur im Nationalpark erleben
- > Die besten Unterkünfte genießen

Auf dieser Reise lernen Sie vier australische Metropolen und einige entzückende Naturhighlights auf dem Weg kennen. Erleben Sie die Pinguinparade auf Phillip Island (Dezember-Januar) und besuchen Sie das dortige Koala Conservation Centre. Die windige Great Ocean Road mit den 12 Aposteln und wilden Stränden lädt zu langen Spaziergängen und Fotostopps ein. Ein Abstecher kann Sie nach Kangaroo Island führen – Hier leben Kängurus, Seehunde und Seelöwen und viele mehr. Ein ganz anderes Bild zeigt sich im Weinanbaugebiet Barossa Valley: Beim Besuch einer Winzerei können Sie an einer köstlichen Weinprobe teilnehmen.



REISEDETAILS

1. - 2. Reisetag: Beginn in Melbourne

Willkommen am anderen Ende der Welt – in der multikulturellen Metropole Melbourne. Entdecken Sie die vielen Sehenswürdigkeiten in dieser Stadt, wie z.B. das Melbourne Museum mit seinem fantastischen Bunjilaka Aboriginal Cultural-Zentrum, den Victoria Market, Chinatown oder die Royal Botanic Gardens. Der Vorort St. Kilda mit Beachlife, Cafés und Läden lädt zum Bummeln ein und ist mit der Straßenbahn erreichbar. 2 Übernachtungen in Melbourne.

3. - 4. Reisetag: Melbourne - Grampians Nationalpark

Wie eine Insel erheben sich die schroffen Bergketten der Grampians aus dem flachen Farmland der Ebene von Wimmera. Rund drei Stunden westlich von Melbourne entdecken Sie das Herz dieser Region. Die Schönheit dieser Landschaft können Sie auf vielen Wanderwegen genießen. Erleben Sie spektakuläre Ausblicke, Wälder, Felsformationen und Wasserfälle. Vielleicht treffen Sie auch auf Kängurus oder Emus!

Eingebettet in diese paradiesische Landschaft finden Sie ein wunderschönes Fleckchen Erde vor: Die DULC Cabins Halls Gap. Ihre minimalistisch eingerichtete, schicke Unterkunft bietet Ihnen in ein- und zweistöckigen Häuschen oder im Baumhaus pure Entspannung mit eigenem Whirlpool und Kamin. Eine Küchenzeile steht zum Kochen zur Verfügung. Nicht selten hüpfert ein Känguru am Fenster vorbei. 2 Übernachtungen in Halls Gap. Hinweis: Am Wochenende (Freitag - Sonntag) Minimum 2 Nächte.

5. Reisetag: Grampians Nationalpark - Port Fairy

Ihre Reise führt Sie weiter zur ehemaligen Wal- und Robbenfangstation Port Fairy. Das Örtchen hat rund 3.000 Einwohner und bietet eine idyllische Atmosphäre, z.B. vom Battery Hill aus mit tollen Ausblicken über den Moyne-Fluss und das Meer. Erkunden Sie Griffiths Island und spazieren Sie bis zum Port Fairy Lighthouse.

Heute nächtigen Sie im Boutique-Style im wunderschönen Drift House. Die vier Suiten des Hauses sind individuell gestaltet mit einem modernen und schlichten Raumkonzept, das einen luxuriösen Aufenthalt verspricht. Die Suiten sind mit Küchenzeile und Holzkamin ausgestattet. Der Strand ist nur fünf Gehminuten entfernt. Wem das Meer zu kühl ist, der kann in den Pool des Hotels springen. Die engagierten Besitzer geben Ihnen gerne Restauranttipps. Übernachtung in Port Fairy. Hinweis: Am Wochenende (Freitag - Sonntag) Minimum 2 Nächte.

6. - 7. Reisetag: Port Fairy - Cape Otway-Nationalpark

Heute entdecken Sie die Great Ocean Road, an zahlreichen Stopps und Aussichtspunkten kommen Sie u.a. an den 12 Aposteln und der London Bridge vorbei. Ihr Ziel auf Ihrer Privatreise ist heute der Cape Otway Nationalpark, nahe der Great Ocean Road gelegen. In den nächsten Tagen können Sie die vielen Wanderwege entlang schlendern und die wilde Natur erleben. Lust auf eine Abkühlung? Dann machen Sie sich doch auf den zweistündigen Spaziergang zu den Rainbow Falls. Oder wollen Sie sich entspannen? Die kleineren und nicht allzu oft besuchten Strände Parker Hill, Point Franklin und Crayfish Bay sorgen für eine tolle Auszeit.

Nächtigen Sie in der traumhaften Great Ocean Ecolodge. Sie hat schon zahlreiche Preise gewonnen und bettet sich lieblich in die Landschaft ein. Die insgesamt fünf Zimmer werden mit Solarstrom und aufgefangenem Regenwasser bedient. Auf der allabendlichen Tour mit dem Ranger entdecken Sie sicher auch das ein oder andere Tier. Alle Einnahmen der Lodge fließen in das Naturschutzprojekt des Conservation Ecology Centre. 2 Übernachtungen im Cape Otway Nationalpark.

8. Reisetag: Cape Otway Nationalpark - Mornington Peninsula

Die Mornington Halbinsel lädt Sie auf angelegten Spazier- und Wanderwegen ein, die Natur etwas abseits der klassischen Touri-Route zu entdecken. Neben der beeindruckenden Küstenlandschaft und den luftigen Klippen gibt es eine große Auswahl an Aktivitäten, wie z.B. Tauchen und Wassersport aller Art, Golfspielen, Australiens einziges natürliches Thermalbad, sowie zwei Nationalparks und viele Strände in idyllischen Buchten. Und für den kulinarischen Genuss: eine malerische Weinregion mit ca. 170 Weingütern und 50 Weinkellereien. Übernachtung auf der Mornington Peninsula.

Mornington Peninsula - Phillips Island

Sie sind 30 cm groß und ziehen jedes Jahr viele Besucher an: die Zwergpinguine von Phillip Island. Beobachten Sie diese faszinierenden Tiere in ihrer natürlichen Umgebung bei der abendlichen Pinguin-Parade. Wenn Sie entspannen wollen gibt es fabelhafte Strände im Norden der Insel. Ein bekannter und in der Umgebung sehr beliebter Surf-Spot ist der Woolamai Beach und exzellente Schlemmer-Möglichkeiten für Meeresfrüchte-Liebhaber finden Sie in San Remo.

Umgeben von Natur verbleiben Sie eine Nacht auf der Insel in der Oak Tree Lodge. Die vier Suiten bieten mit Luxus & Komfort die passende Wohlfühlumgebung für Ihren Aufenthalt. Ein geräumiges Design mit Küche, Kamin und Terrasse mit Blick auf den märchenhaften Garten und ein Grill stehen für die Hotelgäste zur Verfügung. Übernachtung in Phillip Island. Hinweis: Am Wochenende (Freitag - Sonntag) Minimum 2 Nächte.

9. - 10. Reisetag: Phillip Island - Wilsons Promontory Nationalpark

Der Wilsons Promontory Nationalpark bildet die südlichste Spitze des australischen Festlandes. Der Park ist schon seit 1898 unter Schutz gestellt und gilt als eine der besten Wanderregionen Australiens. Sie haben zwei Tage um wunderschöne Aussichtspunkte wie den Tidal River Lookout zu erkunden oder die Aussicht vom Mount Oberon zu genießen. Wandern Sie entlang des 5 km langen Lilly Gully-Walk und belohnen Sie sich mit einem puderweißen Strand, dem Squeaky Beach.

In Wilsons Prom, wie die Locals den Park nennen, finden Sie auch Ihre heutige Glamping-Unterkunft. Im Safari-Stil werden Sie im Wilderness Retreats in luxuriösen Zelten nächtigen. Der Boden besteht aus Holz und das Zelt ist mit Heizung und Bad ausgestattet. Das Camp gehört zum Nationalpark, es müssen alle Lebensmittel mitgebracht werden. Es gibt eine gemeinsame gut ausgestattete Küche und einen Grill. Genießen Sie Ihren Aufenthalt in der Wildnis, vielleicht schaut ein kleines Wallaby vorbei. 2 Übernachtungen in Wilsons Prom. Hinweis: Minimum 2 Nächte.

11. - 12. Reisetag: Wilsons-Promontory Nationalpark - Lakes Entrance

Ihre Australien Mietwagenrundreise führt Sie weiter zu der Seenplatte Lakes Entrance. Vom Princess Highway aus können Sie während der Fahrt bereits tolle Ausblicke entlang der Küste erhaschen. Nur hier sind die großen Binnenseen Lake King und Lake Wellington mit dem Meer verbunden. Der 90 Mile Beach bildet eine Trennung zwischen Meer und Binnensee, Sie erreichen ihn über eine Brücke und können Pelikane, Kormorane und Reiher beobachten. Staunen Sie über fast ganze 100.000 Muscheln, welche im Griffiths' Sea Shell Museum zu sehen sind. Schlendern Sie am malerischen Hafen entlang und probieren Sie den "Catch of the day" in einem der Restaurants im Ort.

Von Ihrer Herberge aus, dem Waverley House Cottages, können Sie den Blick aufs weite Meer richten. Die sechs geräumigen Cottages bieten außerdem eine voll ausgestattete Küche und z.T. auch Kamine und einen Außenpool in einem schön angelegten Garten. 2 Übernachtungen in Lakes Entrance.

13. Reisetag: Lakes Entrance - Tilba

Bei Ihrem nächsten Stopp haben Sie die Möglichkeit Privatsphäre, Luxus, viel Platz und schöne Aussichten kombiniert zu erleben. In einem eleganten Landhaus in Tilba können Sie sich in einem stilvollen Wohnraum im Sessel am Erkerfenster oder am gemütlichen Kaminfeuer entspannen. The Bryn in Tilba ist die ideale Ausgangsbasis, um in vollen Zügen die Umgebung zu erkunden. Spazieren Sie durch den historischen Ort Central Tilba und besuchen Sie unberührte Strände und Seen, wandern Sie durch dichte Wälder und lassen Sie es sich gutgehen. Hinweis: Am Wochenende (Freitag - Sonntag) Minimum 2 Nächte.

14. - 15. Reisetag: Tilba - Jervis Bay

Willkommen am weißesten Strand der Welt... Sand wie Puderzucker und klares, türkisfarbenes Wasser werden Sie begeistern! Die zahlreichen Strände, Lagunen, geschützten Buchten und verborgenen Bäche machen Jervis Bay einzigartig. Die Kombination aus Küste, Meer und Hinterland bietet fantastische Möglichkeiten für Wanderungen und Touren, egal ob zu Fuß oder per Rad. Der größte Ort ist Huskisson, ideal für Angel- und Segelausflüge. Oder entdecken Sie die Unterwasserwelt beim Tauchen, gleiten Sie mit dem Kajak über die ruhige Bucht oder versuchen Sie sich im Stand Up Paddling.

Ihre Unterkunft, das Paperbark Camp, bietet Ihnen ein luxuriöses Camping-Erlebnis mitten im Wald. Die Zelte erreicht man über ein paar Stufen, sie verfügen über einen polierten Holzboden, eine Terrasse und Insektengitter, die nachts abgedunkelt werden können. Neben Solarenergie werden im Camp diverse Nachhaltigkeitsaspekte mit Leidenschaft erfüllt. Lauschen Sie den nächtlichen Geräuschen, nachdem Sie vorzüglich im Restaurant des Camps gespeist haben. Räder, Kanus und Kajaks stehen kostenfrei zur Verfügung. Hinweis: Am Wochenende (Freitag - Sonntag) Minimum 2 Nächte.

16. - 17. Reisetag: Jervis Bay - Ende in Sydney

Schließlich kommen Sie nach Sydney, aber vielleicht stoppen Sie noch im tollen Royal National Park. Spazierwege, goldgelbe Strände und kleine Süßwasserpools sind sehr einladend. Die beliebte Hafenstadt Sydney hat viel zu bieten! Finden Sie heraus, was den berühmten Bondi Beach so legendär macht und entdecken Sie das trendige Opernhaus. Mischen Sie sich unter die Einheimischen, die sich gerne im Botanischen Garten aufhalten, erkunden Sie die ausgezeichneten Museen und schlendern Sie durch die engen Gassen Sydneys historischer Stadtviertel, wie The Rocks. 2 Übernachtungen in Sydney.

TERMINE UND PREISE			
von	bis	Plätze	Preis in €
01.07.2023*	31.12.2024	✓	3.950 €
Reisebaustein / bei 2 Teilnehmern			

* = Bei Reisen z.B. über die Ferien, Weihnachten, Silvester kann es zu Hochsaison-Aufpreisen kommen. Gerne machen wir Ihnen ein konkretes Angebot für Ihren Reisezeitraum.

Viele = ✓ Wenige = ! keine = ✗

LEISTUNGEN

- > 18 Übernachtungen im Doppelzimmer in den aufgeführten Unterkünften (vorbehaltlich Verfügbarkeit)
- > Verpflegung: 10 x Frühstück und 4 x Abendessen
- > Fährfahrt Queenscliff - Sorrento für Passagiere & Mietwagen
- > 15 Tage Mietwagen Toyota Corolla o.ä. inklusive Vollkaskoversicherung ohne Selbstbeteiligung (ab Tag 3 / 09.00 Uhr bis Tag 17 / 17.00 Uhr)

NICHT ENTHALTENE LEISTUNGEN

- > Internationale Flüge
- > Reiseversicherungen

TEILNEHMER/INNEN

Mindestanzahl von Personen: 2

Maximalanzahl von Personen: beliebig

ATMOSFAIR



NEUE ENERGIE FÜR NEPAL: Danke, dass Sie helfen das Klima zu schützen! Beim Hin- und Rückflug für eine Person nach Australien entstehen klimarelevante Emissionen in Höhe von **9300 kg**. In Ihrem Reisepreis ist die Kompensation dieser Emissionen bereits inkludiert. Mit diesem Beitrag unterstützen Sie unser engagiertes Klimaschutzprojekt **NEUE ENERGIE FÜR NEPAL** und tragen so zur Entlastung unseres Klimas aktiv bei.

ZAHLUNGSMODALITÄTEN

- > Höhe der Anzahlung in Prozent des Reisepreises: 20%
- > Fälligkeit der Restzahlung: 21 Tage vor Reisebeginn
- > Sofern bei der Reise eine Mindestteilnehmerzahl ausgeschrieben ist, ist bei Nichterreichen der Mindestteilnehmerzahl ein Rücktritt vom Reisevertrag seitens des Veranstalters bis spätestens 21 vor Reisebeginn möglich.

WEITERE INFOS

Programmhinweise

- > GEPLANTE UNTERKÜNFTE:
- > Melbourne: The Savoy Hotel on Little Collins
- > Grampians NP: Dulc Halls Gap
- > Port Fairy: Drift House
- > Cape Otway: Great Ocean Ecolodge
- > Mornington Peninsula: Jackalope Hotel
- > Phillip Island: Oak Tree Lodge
- > Wilsons Promontory NP: Wilderness Retreats
- > Lakes Entrance: Waverley House Cottages
- > Tilba Tilba: The Bryn at Tilba
- > Jervis Bay: Paperbark Camp
- > Sydney: Arts Hotel
- > Es werden, sofern nicht anderweitig ausgewiesen, die jeweiligen Standardzimmer in der gebuchten Hotelkategorie gebucht.
- > Für die Übernahme des Mietwagens benötigen Sie eine gültige Kreditkarte auf den Fahrernamen, den nationalen sowie einen internationalen Führerschein.
- > Gebührenpflichtige Straßen in Melbourne: Bitte beachten Sie bei Ankunft in Melbourne, dass es in dieser Stadt mautpflichtige Straßen gibt (E-Toll Road). Die Abrechnung erfolgt nicht an Zahlstationen mit Bargeld sondern über ein elektronisches Abrechnungssystem.

Einreise & Gesundheit

- > Einreise: Für die Einreise benötigen Reisende mit deutscher Staatsangehörigkeit den Reisepass und ein Visum. Der Reisepass muss für die Dauer des Aufenthaltes gültig sein. Informationen zur Visabeantragung und zum Prozedere senden wir Ihnen mit der Buchungsbestätigung zu.
- > Sollten Sie eine andere Staatsbürgerschaft als die deutsche besitzen, so teilen Sie uns bitte bei Ihrer Anfrage und vor Buchung Ihre Nationalität mit, so dass wir Sie über die entsprechenden Einreisebestimmungen informieren können. Vielen Dank!
- > Impfungen: Es sind keine Impfungen vorgeschrieben. Empfohlen werden die Standardimpfungen (Polio, Tetanus, Diphtherie), sowie Masern. Wir empfehlen einige Wochen vor Abreise aktuelle Informationen bei den Tropeninstituten einzuholen.

Generelle Hinweise

- > Veranstalter: a&e erlebnis:reisen GmbH
- > Stand: 12.07.2023 (JH)

Alle Fragen zur Ausschreibung beantwortet Ihnen der jeweilige Veranstalter unter den oben aufgeführten Kontaktdaten, der für die Angaben und Informationen zur Reise verantwortlich ist.